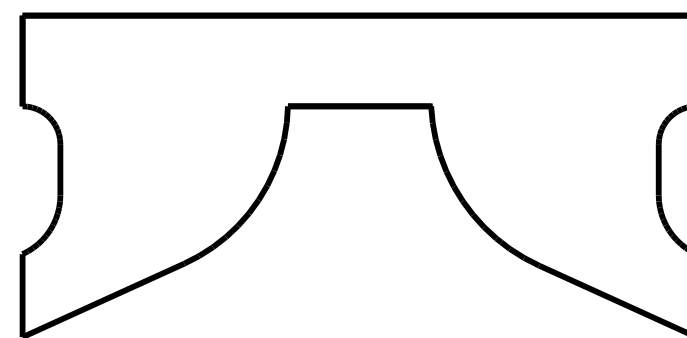
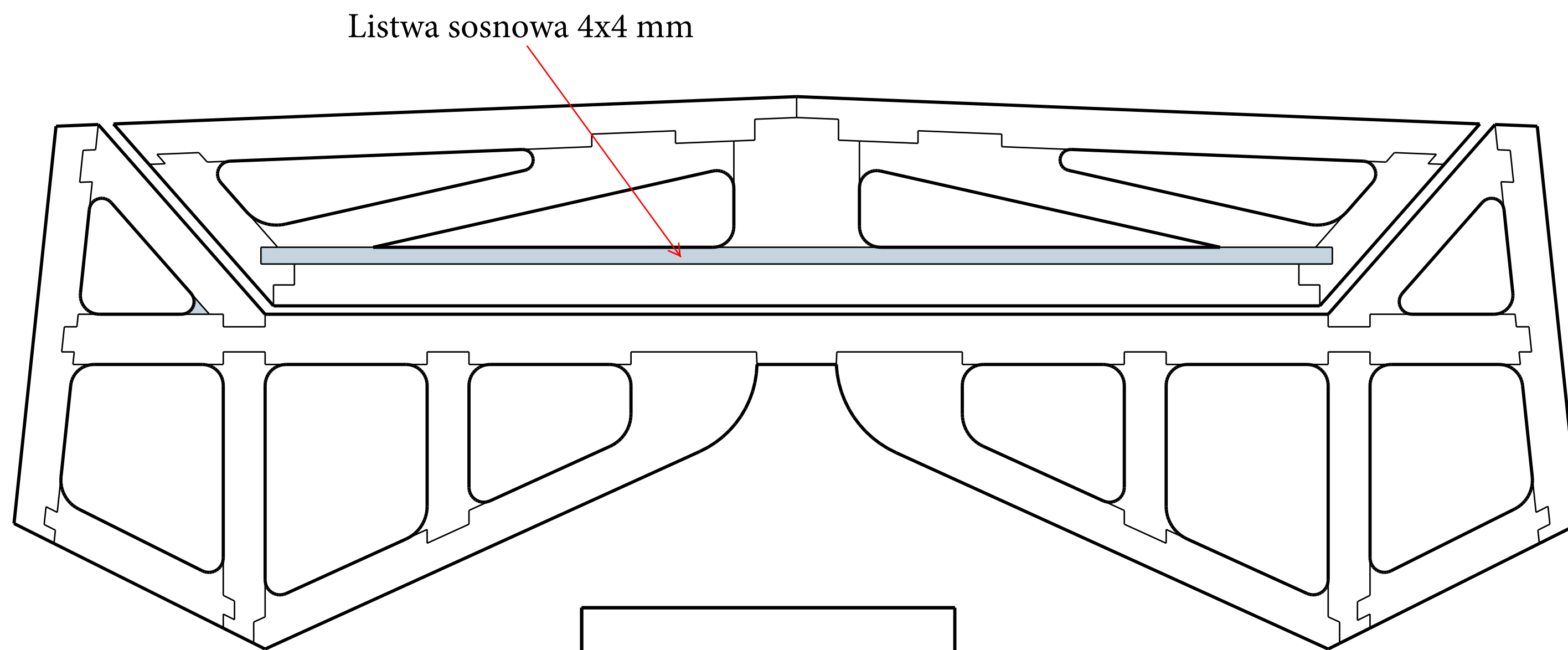
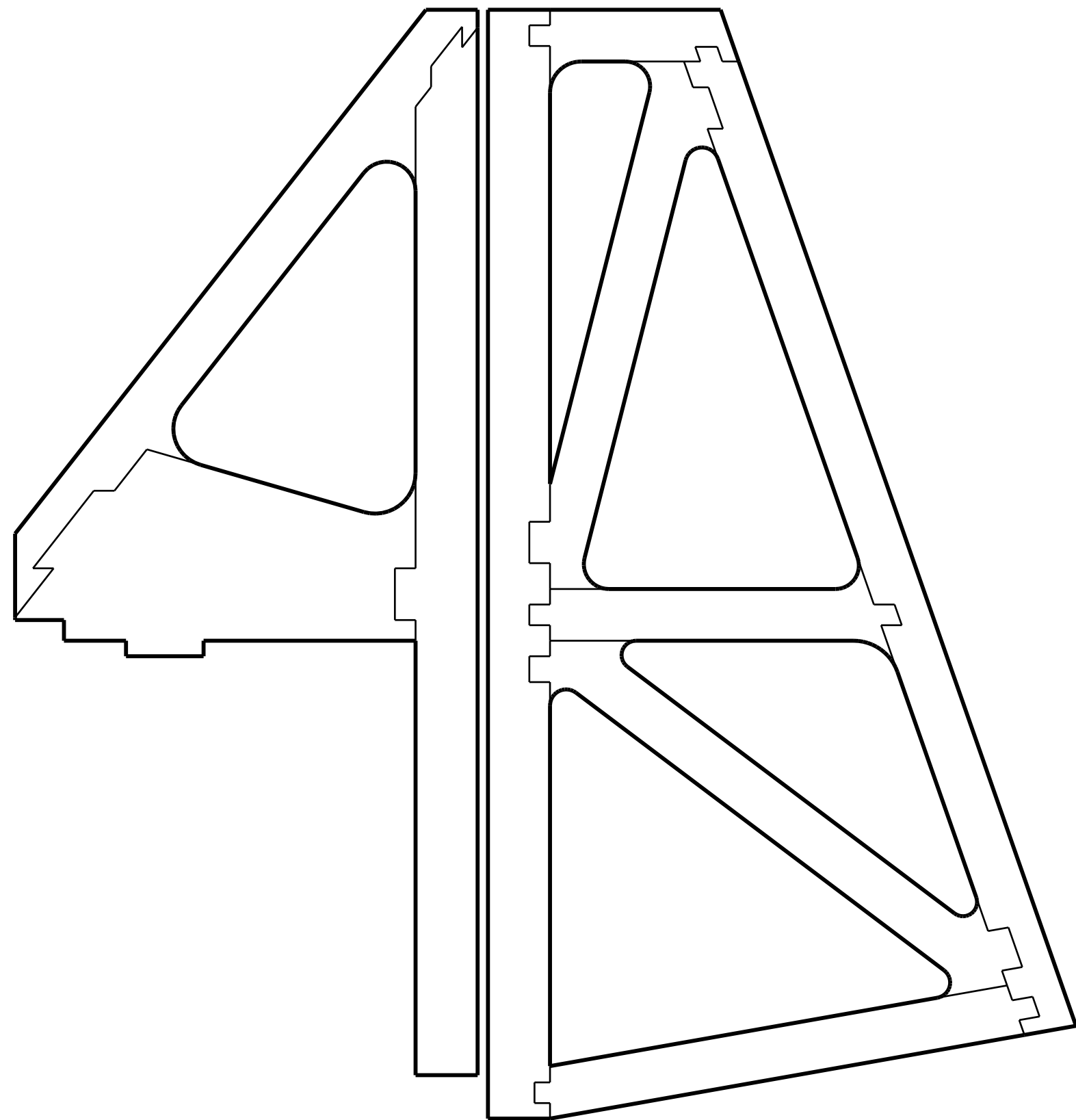
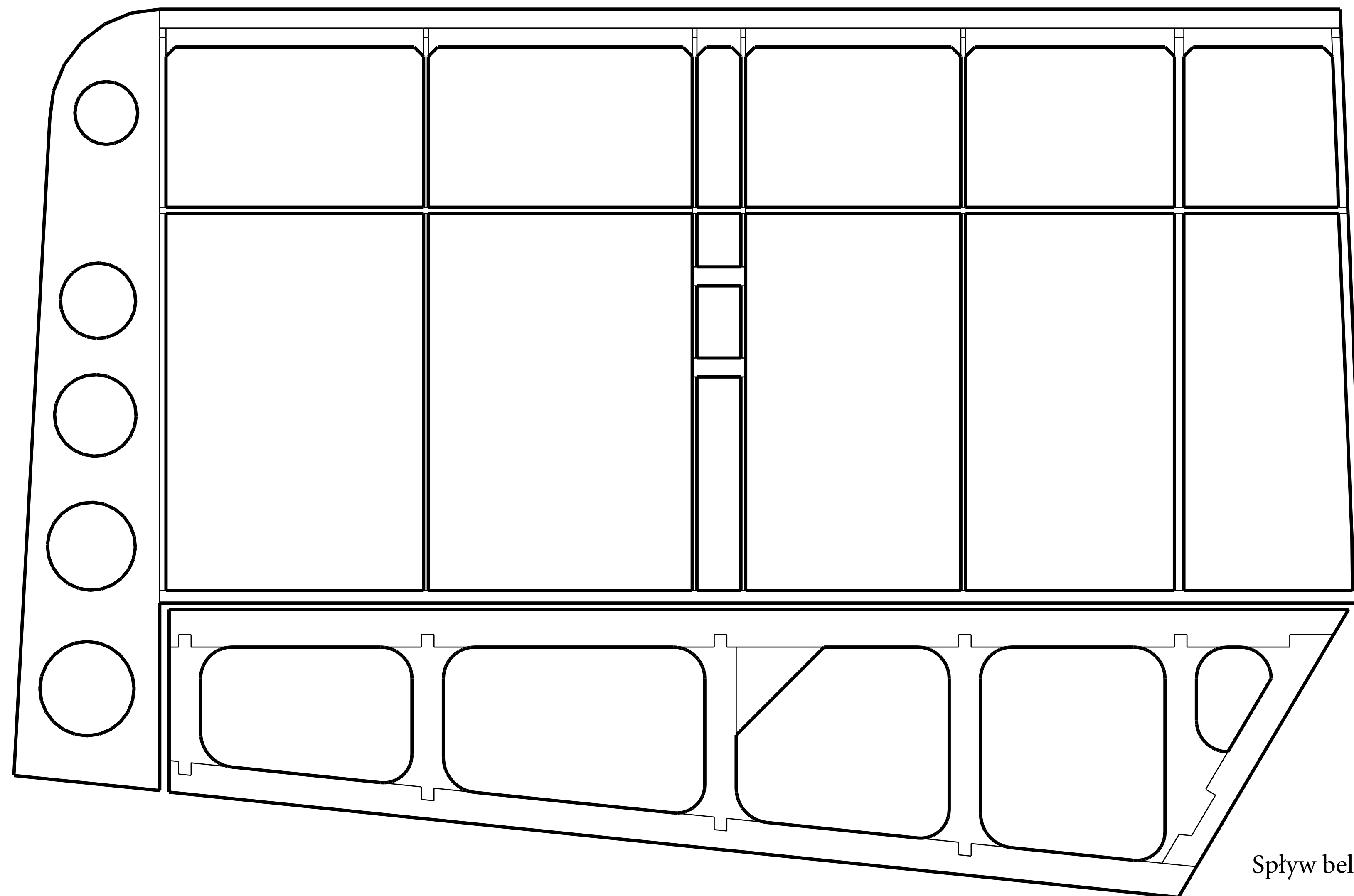


Tutaj wkleić pręt węglowy 2 mm na CA,
oczywiście po wcześniejszym sklejeniu całego kadłuba i po wpuszczeniu
podłużnic w dół kadłuba z prętów węglowych 2 mm



Wzmocnienie SW z sklejkki

Nnatarcie balsa grubość 6 mm, dobrać grubość do żebra i uwzględnić keson 1,5 mm



Spływ belka balsowa 4x4 mm

